



「新緑の季節、

新たな歩みとともに」

理事長 月岡 亮

桜が散り、新緑がまぶしい季節となりました。春の光に包まれた若葉は、生命の力強さと新しい年度の始まりを感じさせてくれます。自然が少しずつ色づいていく様子は、私たちの暮らしにも前向きな気持ちをもたらしてくれそうです。こうした穏やかな季節の中で、無事に新年度を迎えることができました。

一方で、世界に目を向けますと、ウクライナでの戦闘の長期化や中東地域の緊張など、不安定な情勢が続いています。日々の報道を通して紛争の現実に触れるたびに、平和であること、そして当たり前の日常が守られていることの尊さを改めて実感いたします。

また社会においては、感染症の影響が落ち着きを見せつつあるものの、物価の高騰や人材不足、気候変動など、先行きの見通しにくい状況が見

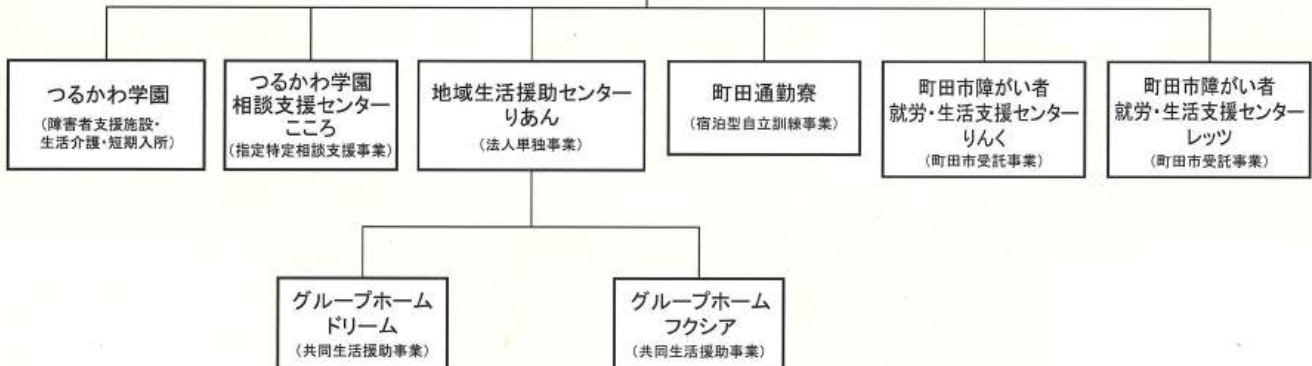
社会福祉法人つるかわ学園
つるかわ学園を支える会
☎195-0051
東京都町田市真光寺町
186番地
T E L (042) 735-2220
F A X (042) 736-6374
HP:tsurukawa-gakuen.com

られます。しかし、どのような時代や環境にあっても、利用者一人ひとりの「安心」と「満足」を大切に、その人らしい暮らしを支えていくという私たちの使命は変わることはありません。「ふつう」や「あたりまえ」は人それぞれ異なります。だからこそ、日々の小さな変化に目を向け、その思いや願いに寄り添う支援を大切にしていきたいと考えます。

当法人は規模こそ大きくありませんが、今年度より新たな事業を開始し、法人単独事業を含め八つの事業所を運営しております。入所施設をはじめ、一般就労を目指す事業所働きながら自立に向けた支援を行う事業所、就労後も安心して働き続けられるよう支援する相談機関、そして地域で安心して暮らすためのグループホームなど、多様な支援を展開しています。変化の多い時代だからこそ、安心して暮らせる場を守り続けることが私たちの大切な役割であると考えています。
本年度もどうぞよろしくお願いいたします。

組織図

令和8年4月より



【事業廃止について】

支援センターソラール 就労移行支援事業、自立訓練（生活訓練）事業は、令和8年3月31日をもちまして終了いたしました。これまでのご支援に深く感謝申し上げます。

【事業開始について】

新たに町田市より町田市障がい者就労・生活支援センターレッツ事業を受託し、令和8年4月1日より開始いたしました。今後とも変わらぬご支援を賜りますようお願い申し上げます。

永年勤続職員紹介



以下の職員が、法人の規定により三月の吉日に永年勤続表彰を受けました。

十年表彰

つるかわ学園

毛塚 陽之 ・ 菊川由美子
千葉真由美 ・ 田中 宏子
武田 幸子

フクシア

下田 健一

ドリーム

加藤龍之介

二十年表彰

つるかわ学園

杉山久美子

三十年表彰

町田通勤寮

月岡 亮 ・ 石田 順子

勤続三十年を迎え

町田通勤寮 石田 順子

この度、永年勤続三十年の表彰を賜り、心より御礼申し上げます。

これまで私を支え、導いてくださった皆様に深く感謝いたします。

三十年間、様々な困難を乗り越え、充実した日々を過ごせました。多くの経験を積ませていただき、今日の私があります。これもひとえに温かいご指導とご協力があったからこそです。これまでの経験を糧に、変化を恐れず、新時代を築く一助となれるよう精進してまいります。今後ともどうぞよろしくお願いたします。



合同防災訓練を終えて

ご協力ありがとうございました。



二月二十二日、真光寺町内会、消防署、消防団のご協力のもと、合同防災訓練を実施しました。

火災を想定した避難訓練では、非常階段とスロープを使用し、町内会の皆様には避難誘導の補助員としてご協力いただき、園庭まで安全に避難することができました。また、消防署、消防団の指導の下、初期消火訓練を行い、行動手順を確認しながら学ぶことができました。

起震車体験では、大きな揺れの中で思うように動けない状況を体感し、地震の恐ろしさを身をもって知る貴重な機会となりました。

真光寺町内会、消防署、消防団（第三分団第六部）の皆様には、多大なるご協力を賜りましたことに、心より感謝申し上げます。





行事

つるかわ学園 春祭り

つるかわ学園では、二月八日に春祭りを開催いたしました。当日は雪が降り積もるあいにくの天候ではありましたが、「熊野神社図師はやし連」の皆様のご厚意により、予定どおり実施することができました。

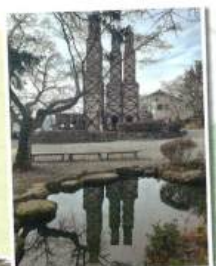
はやし連の皆様には、笛の音色に合わせた締め太鼓の演奏に加え、ひょっここ、おかめ、獅子舞の踊りをご披露いただきました。特に獅子舞では、縁起が良いとされる「腕を噛む」所作もあり、利用者の皆さまは驚きながらも、笑顔を見せていただきました。

お雛子の後にはおやつ会を行い、皆さまが満足そうにたくさんのおやつを召し上がる姿が見られました。一日を通して、春の訪れを感じる温かな行事となりました。



フクシア

二月十四日～十五日西伊豆へ一泊旅行に行きました。
コロナ過で中断していた旅行。六年ぶりだったので、皆さんとても楽しまれていました。



新任紹介

つるかわ学園

山崎 駿介

三月からつるかわ学園に入職し、社会人二年目の山崎です。前職は精神障害のグループホームで世話人と相談員をしていました。初心を忘れずに支援スタッフとして、利用者が快適で安心できる環境を提供できるように精進いたします。一日でも早く仕事を覚えらるよう努力してまいりますのでご指導ご鞭撻のほどよろしくお願いたします。



ドリーム

蓮井 美子

二月よりドリーム事業所に入職させていただきました蓮井と申します。

朝、出勤をすると利用者様の明るい笑顔と挨拶に迎えられ、ドリーム事業所の温かさを改めて肌で感じ、とても清々しい気持ちで一日をスタート出来ています。

異業種からの挑戦で至らぬ点多いかと思いますが、皆さまから多くのごことを吸収していきたいと思いま

す。これからもご指導のほどよろしくお願いたします。

地域連携推進会議

開催のご報告

つるかわ学園

令和八年二月二十二日、当施設にて地域連携推進会議を開催し、地域関係者の皆さまをお迎えして、地域福祉に関する課題の共有や、今後の協働に向けた意見交換を行いました。活発なご意見をいただき、大変有意義な時間となりました。

ドリーム

令和七年十二月二十三日、グルー

プホームにて地域連携推進会議を開催しました。地域の関係者、利用者ご家族、利用者の皆様が直接お会いし、グループホームの取り組みや利用者の生活についてお話をさせていただきました。日頃の支援の状況や地域との関わり等、意見交換を行いました。今後このような「顔の見える関係」を大切にしながら地域や関係機関と連携しながら、利用者さんの思いに寄り添い、よりよい支援をしていきたいと思えます。

当日の議事録は、当施設ホームページにて公開しておりますので、ぜひご覧ください。

御礼

ありがとうございます！正栄デリシイ様

株式会社正栄デリシイ様より、今回も沢山のチョコレートのお菓子の寄贈を頂きました。余暇時間や休日のお茶会の際に利用者の皆様・職員と美味しく頂きました。



令和八年度 つるかわ学園 地域公開講座開催のお知らせ

お知らせ

令和八年八月、当施設にて地域公開講座を開催いたします。

本年度は「障害理解」や「口腔ケア」など、地域の皆さまのお役に立てる内容を予定しております。

開催日時が決まり次第、当施設ホームページにてお知らせいたしますので、どうぞお気軽にお問い合わせください。

つるかわ学園を支える会のご案内

知的障害のある方々が安心して暮らし、日々の生活の中で成長を遂げられるよう、つるかわ学園では福祉活動の充実と地域との温かなつながりづくりに取り組んでいます。その活動を支える「つるかわ学園を支える会」は、学園の理念に共感し、共に歩んでくださる皆さまのご参加を広く呼びかけています。この取り組みを継続・充実させていくためには、皆さまからのご支援が欠かせません。いただいた会費は、活動資金として大切に活用させていただきます。趣旨にご賛同いただける方は、ぜひご入会のうえ、温かいご協力をお願い申し上げます。

会費

「つるかわ学園を支える会」の会費は、一口年額三千元ですが、ひとりで何口か入っていただくことを歓迎、お願しております。

会員の方々には、毎年三回発行するつるかわ学園の機関誌「つるかわ」をお送りし、学園の様子を続けてご報告するとともに、この人達の幸せを願う者同志としての親交を深めます。

入会方法

入会して下さる方は、振込用紙を学園にご請求下さい。

振替口座番号

〇〇一〇一七一一九四〇二九
加入者
社会福祉法人 つるかわ学園



つるかわ学園 ホームページ

日常のようす、行事のお知らせ等がご覧になれます

アドレスはこちら!!
HP: tsurukawa-gakuen.com

